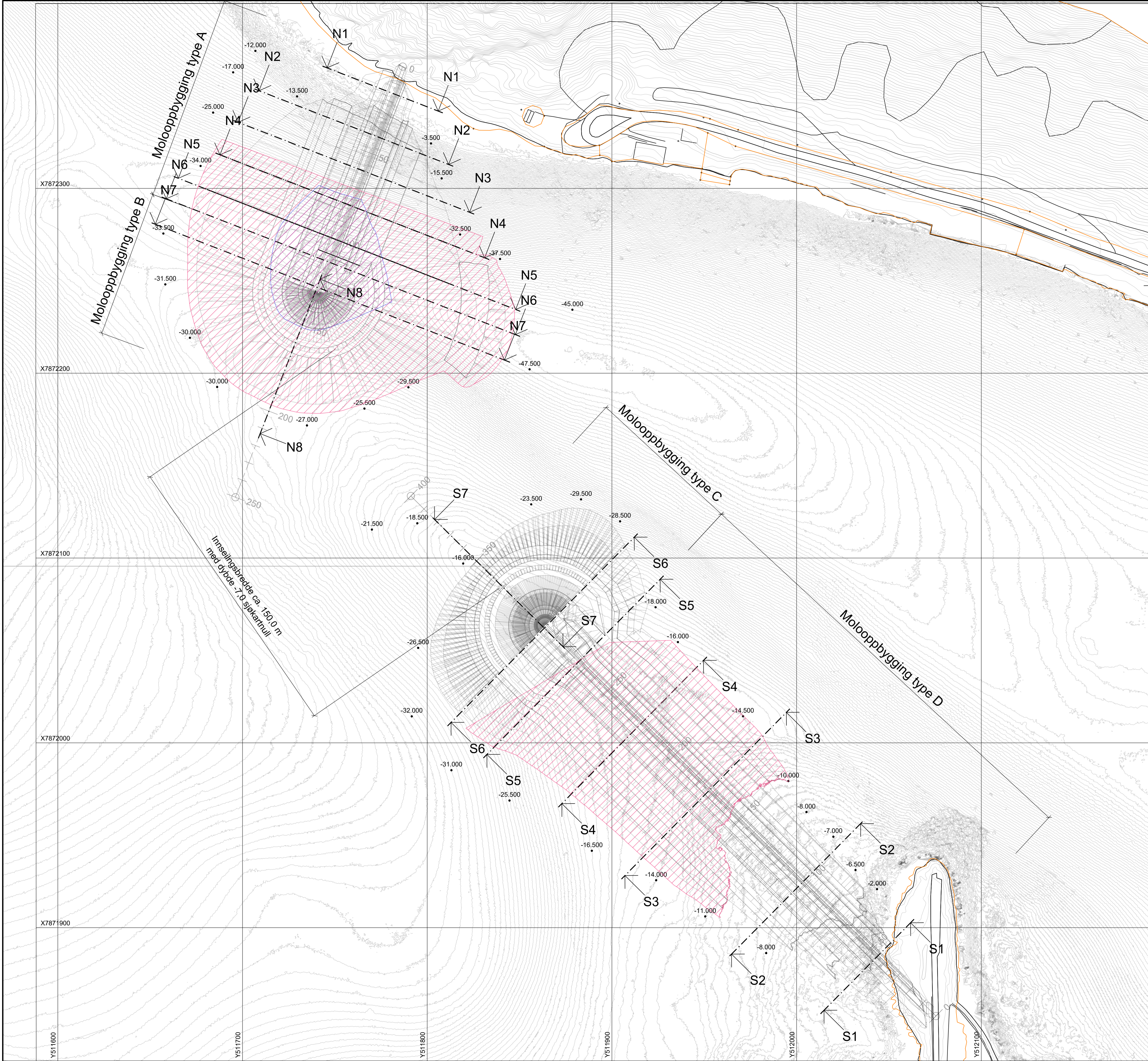


"\\norconsultad.com\dfs\proppdrag\Trondheim\52407\52407404\BIM\Havn\Modell\Detaljprosjektering 2024\Moloer\Kjøllefjord moloer_2025-02-19.dwg - AtSas - Plottet: 2025-11-21, 07:56:54 - LAYOUT = B100 - XREF = Landkart_NN2000_FKB_Kolekart_Dybde_Kjøllefjord_Sjød"



FORKLARINGER
 Koordinatsystem: UTM 35
 Høydereferanse: SJØKARTNULL

ANVISNINGER

- 1. Dagens dybde under moloene varierer mellom 0,0 til -45,0 sjøkartnull
- 2. Forurensedesjøbunn under moloen tildekkes etter vilkårene fra Statsforvalteren datert 17.06.2024
- 3. Moloen bygges etter planlagte fyllingstrinnene i Geoteknikk notatet

HENVISNINGER

- 1. Vilkår og tillatelsen fra Statsforvalteren datert 17.06.2024
- 2. 52407404-RIG-03 v4 Innseiling Kjøllefjord - Geoteknikk detaljprosjekteringsrapport molo
- 3. 52407404-Kystteknikk 02-J03 Anleggsgjennomføring og kontrollplan
- 4. 52407404-RIM07-J03 - Kjøllefjord havn - Kontroll- og overvåkningsplan
- 5. 52407404-Kystteknikk 01-J03 Prosjekteringsrapport - Detaljprosjektering - Innseiling Kjøllefjord
- 6. B210 - B218 og B220 - B223, Snitt for Molo nord og Molo sør

Toleransekrav

For å sikre tilstrekkelig geoteknisk stabilitet, er det fastsatt følgende toleransekrav:

- Maksimal tykkelse av tildekkingslag (sand): 1,0 m
- Maksimalt høydeavvik for hvert fyllingstrinn: plussminus 1,0 m
- Maksimalt horisontalavvik for fyllingsfoten: plussminus 3,0 m
- Maksimal (bratteste) helning av molo: 1:1,25 (dvs 1:1,3 med toleranse 0,05)

- Tildekking av sjøbunn med renemasser eller rene mudringsmasser, maks tykkelse 1,0 m
- Deponering av mudringsmasser, maks til kote -30,0

Tegningsnummer	Revisjon
B100	F01

Fyllingsrekkefølge nordre molo:

- 1) Utlegging av tildekkingslag
- 2) Fylle til kote -20 (inkludert motfylling i øst til kote -40)
- 3) Etter minst 2 uker, fyll videre til -8
- 4) Etter minst 2 uker, fyll videre til cirka -3
- 5) Etter minst 4 uker, fyll til ferdig nivå. Over kote +0 NN2000 skal det fylles lagvis og komprimeres iht. NS3458 Normal komprimering.

Fyllingsrekkefølge søndre molo

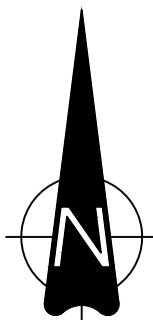
- 1) Utlegging av tildekkingslag, unntatt ved nordøstre del av molohodet.
- 2) Fylle til kote -8 (inkludert motfylling til kote -10)
- 3) Etter minst 2 uker, fyll videre til cirka -3
- 4) Etter minst 4 uker, fyll til ferdig nivå. Over kote +0 NN2000 skal det fylles lagvis og komprimeres iht. NS 3458 Normal komprimering.

F01	2025-11-17	For anskaffelse	AtSas	BjHel	AtSas
Rev.	Dato	Beskrivelse	Utarbeidet	Fagkontroll	Godkjent

Dette dokumentet er utarbeidet av Norconsult som del av det oppdraget som fremgår nedenfor. Opphavsretten tilhører Norconsult. Dokumentet må bare benyttes til det formål som oppdragsavtalen beskriver, og må ikke kopieres eller gjøres tilgjengelig på annen måte eller i større utstrekning enn formålet tilsier.

KYSTVERKET	Målestokk (gjelder A3)
	1:2000

Innseiling Kjøllefjord
 Molo nord og sør
 Oversiktskart



Norconsult	Oppdragsnummer	Tegningsnummer	Revisjon
	52407404	B100	F01